

КАДАСТРОВЫЙ ПАСПОРТ помещения

Лист № 1, всего листов 2

Дата 21 января 2009

Кадастровый номер _____

Инвентарный номер (ранее присвоенный учетный номер) 50:401:379:007069640:0001:20004

1. Описание объекта недвижимого имущества

1.1. Кадастровый номер здания (сооружения), в котором расположено помещение
--

1.2. Этаж (этажи), на котором расположено помещение 1 (Подземный этаж)

1.3. Общая площадь помещения 145,0 кв.м.

1.4. Адрес (местоположение):

Субъект Российской Федерации	Новосибирская обл.	
Район	--	
Муниципальное образование	тип	городской округ
	наименование	город Новосибирск
Населенный пункт	тип	--
	наименование	--
Улица (проспект, переулок и т.д.)	тип	улица
	наименование	Никитина
Номер дома	144	
Номер корпуса	--	
Номер строения	--	
Литера	IV	
Номер помещения (квартиры)	--	
Иное описание местоположения	--	

1.5. Назначение помещения нежилое

(жилое, нежилое)

1.6. Вид жилого помещения в многоквартирном доме

--
(комната, квартира)

1.7. Кадастровый номер квартиры, в которой расположена комната
--

1.8. Номер помещения на поэтажном плане 1-11

1.9. Предыдущие кадастровые (условные) номера объекта недвижимого имущества:
--

1.10. Примечание: Сведения об ограничениях (обременениях) зарегистрированных на 1 января 1999 г.: отсутствуют

1.11. Новосибирский филиал ФГУП «Ростехинвентаризация - Федеральное БТИ»

Свидетельство об аккредитации от 27.10.2007 № 000406

(наименование органа или организации)

Начальник отдела _____

(подпись)

С.А. Кузнецов

(инициалы, фамилия)



КАДАСТРОВЫЙ ПАСПОРТ
помещения

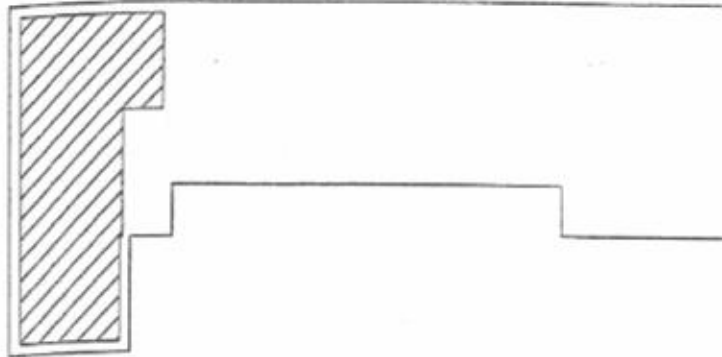
Лист № 2, всего листов 2

Кадастровый номер _____

Инвентарный номер (ранее присвоенный учетный номер) 50:401:379:007069640:0001:20004

2. План расположения помещения на этаже

План подвала



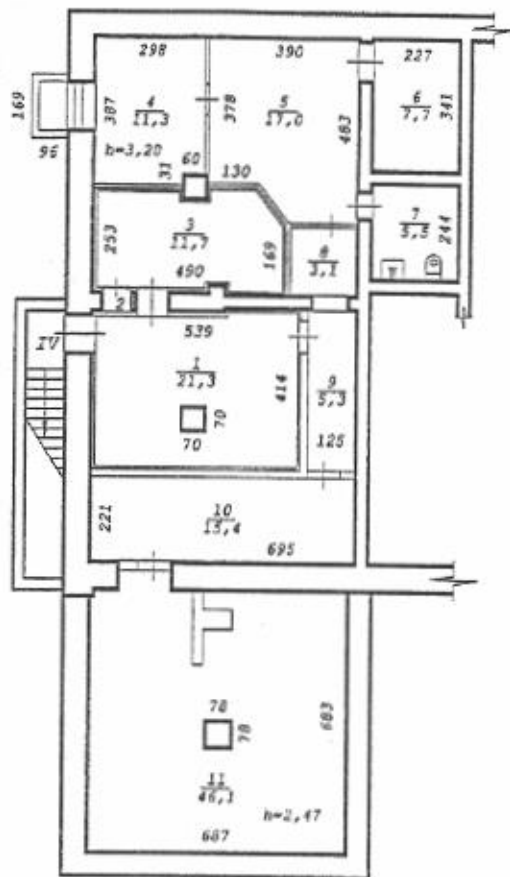
Копировал
Захарова Л.И. Подпись *Л*
(ИП О.И.И.И.И.И.)
Дата 14/01/2009

Масштаб 1: 500

Начальник отдела _____

И.Ю. Дементьев
(инициалы, фамилия)

Фрагмент плана подвала



Составлен по состоянию
на "18" мая 2004 года

Новосибирский филиал
ОГУП "Ростехинвентаризация - Федеральное БТИ"

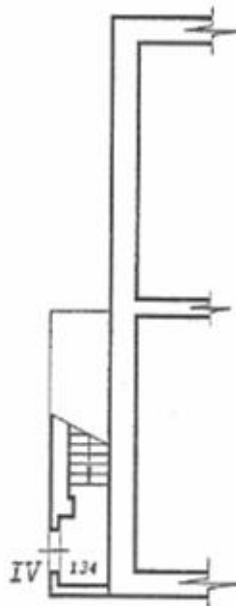
Лист № /	Постажный план на строение лит. <u>IV</u>		M1:200
	ул. <u>Никитина</u> № <u>144</u>		
	г. Новосибирск		
Дата	Исполнитель	Ф.И.О.	
18/05/04	Инженер	Ботвинко В. В.	
	Вед. спец.	Извекова Л. А.	
	Нач. отдела	Гребнева Е. Т.	

Копировал

Захарова Л.И. Подпись *Л.И.*
(ФИО исполнителя)

Дата 14/01/2009

Фрагмент плана 1 этажа



Составлен по состоянию
на "18" мая 2004 года

Новосибирский филиал ФГУП "Ростехинвентаризация - Федеральное БТИ"		
Лист № 2	Поставный план на строение лит. <u>IV</u> ул. <u>Никитина</u> № <u>144</u> г.Новосибирск	M1:200
Дата	Исполнитель	Ф.И.О.
18/05/04	Инженер	Ботвинко В.В.
	Вед. спец.	Извекова Л.А.
	Нач. отдела	Гребнева Е.Т.

Копировал
Захарова Л.И. Подпись *Л*
(ФИО исполнителя)
Дата 14/01/2009

Экспликация

к поэтажному плану здания (строения), расположенного в г. Новосибирске
по улице (переулку) Никитина дом № 144

1	2	3	4	5	Площадь по внутр. обмеру в кв. м						12	13	14		
					торговая										
					Площадь нежилых помещений	в т.ч. полезная	Площадь нежилых помещений	в т.ч. полезная	Площадь нежилых помещений	в т.ч. полезная					
Дата записи и литер по плану	Этаж	Номер по плану	Назначение частей помещения	Формула подсчета площади по внутреннему обмеру	6	7	8	9	10	11	Итого по этажу строения	Самовольно возвед. или перестроен.	Высота помещений по внутреннему обмеру		
IV	19.05.2004	Подвал	1	Офисное помещение	5,39×4,14-	21,3	21,3							3,20	
						$-(5,39-1,88) \times 0,14-$									
							$-0,70 \times 0,70$								
				2	Шкаф	0,63×0,72	0,5	0,5							
				3	Кабинет	4,90×1,69-	11,7	11,7							
						$-0,17 \times 0,64-$									
						$-(4,90-1,35) \times$									
						$\times (0,29-0,17) +$									
						$+ (4,90+4,21) / 2 \times$									
						$\times (2,64-1,69) -$									
						$-0,32 \times 0,80-$									
				$-2,22 \times (0,32-0,27)$											
		4	Подсобное помещение	2,98×3,87-	11,3	11,3									
				$-0,60 \times 0,31$											
		5	Комната отдыха	3,90×3,78+	17,0	17,0									
				$+ (3,90-1,30+1,76) / 2 \times$											
				$\times (4,83-3,78)$											
		6	Подсобное помещение	2,27×3,41	7,7	7,7									
		7	Сан.узел	2,27×2,44	5,5	5,5									
		8	Коридор	1,76×1,78	3,1	3,1									
		9	Коридор	4,22×1,25	5,3	5,3									
		10	Склад	6,95×2,21	15,4	15,4									
		11	Подсобное помещение	6,87×6,83+	46,1	46,1							2,47		
				$+ (2,81-0,12-$											
				$-0,66-0,61) \times 0,54-$											
				$-0,26 \times 1,94-$											
				$-0,79 \times 0,52-$											
				$-0,78 \times 0,78-$											
				$-0,12 \times 0,18$											
				Итого по литеру IV		145,0	145,0					145,0			

Примечание: Надписание наименования пустых граф производится при заполнении экспликации по назначению помещения